

Zonenplan A 2008

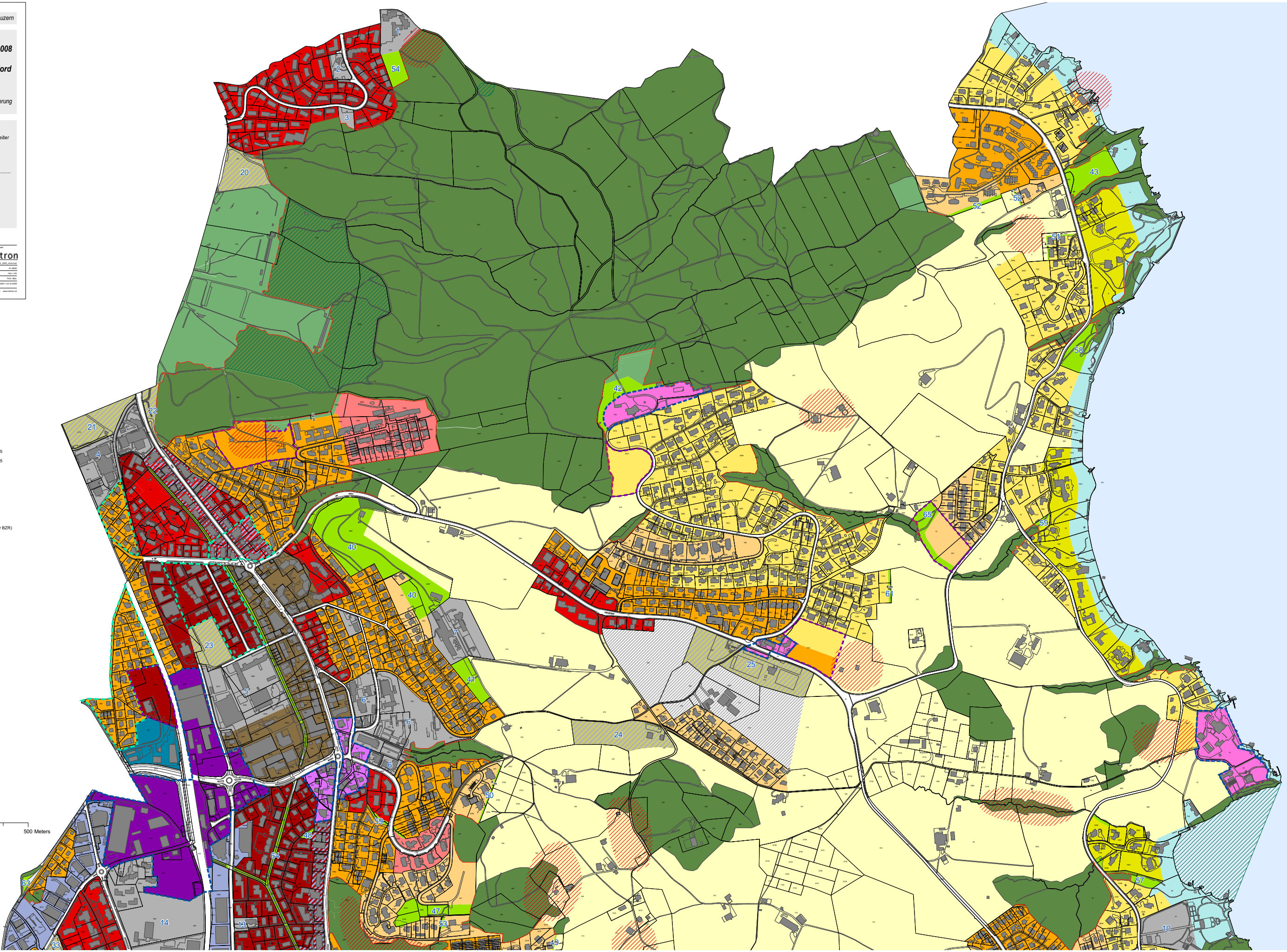
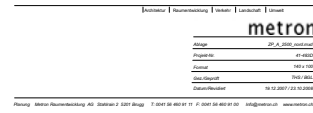
Nord

Verkleinerung

NAMEN DES EINWOHNERRATES
Der Einwohnerpräsident Der Gemeindevorsteher

Von den Stimmberechtigten an der Urnenabstimmung vom
genehmigt.

Vom Regierungsrat des Kantons Luzern mit Entscheid Nr.
am genehmigt.



Legende

Festsetzungsinhalt

- ES Bauzonen**
 - Z 1.3 Zentrumzone 1.3
 - Z 0.9 Zentrumzone 0.9
 - Z 0.7 Zentrumzone 0.7
 - ZB Zentrumzone Bahnhof
 - KWKD Kernzone Winkel und Dorf
 - W4 0.75 viergeschossige Wohnzone 0.75
 - W3 0.55 dreigeschossige Wohnzone 0.55
 - W3 0.45 dreigeschossige Wohnzone 0.45
 - W2 0.35 zweigeschossige Wohnzone 0.35
 - W2 0.30 zweigeschossige Wohnzone 0.30
 - W2 0.25 zweigeschossige Wohnzone in landschaftlich empfindlicher Lage 0.25
 - W2 0.15 zweigeschossige Wohnzone in landschaftlich empfindlicher Lage 0.15
 - ST Sonderbauzone Tourismus
 - AW Arbeits- und Wohnzone
 - A Arbeitszone
 - A-SK Arbeitszone Sand und Kies
 - OZ Zone für öffentliche Zwecke
 - SpF Zone für Sport- und Freizeitanlagen (Ordnungsnummer BZR)
 - SpF-G Zone für Sport- und Freizeitanlagen im Gewässer (Ordnungsnummer BZR)
 - Gr Grünzone (Ordnungsnummer BZR)
- Bebauungsinhalt**
 - Bebauungspflicht
 - Gestaltungspflicht
 - Zone für verdichtete Bauweise
- Nichtbauzonen**
 - Lw Landwirtschaftszone
 - ÜG-B Übriges Gebiet B
 - ÜG-C Übriges Gebiet C (Kant. Naturschutzzone)
 - Abbz Abbaubzone
- Schutzzonen**
 - UF Uferschutzzone
 - Na Kommunale Naturschutzzone / dem Wald / See überlagert
 - ÜG-C Übriges Gebiet C im Gewässer (Kant. Naturschutzzone)
 - Riedschutzzone
 - Archologische Schutzzone

Orientierungsinhalt

- Gewässer
- Wald
- Waldfeststellung**
Wald mit Waldfeststellung (rote Begrenzung)

