

Zonenplan A 2008

Süd

Verkleinerung

NAMEN DES EINWOHNERRATES

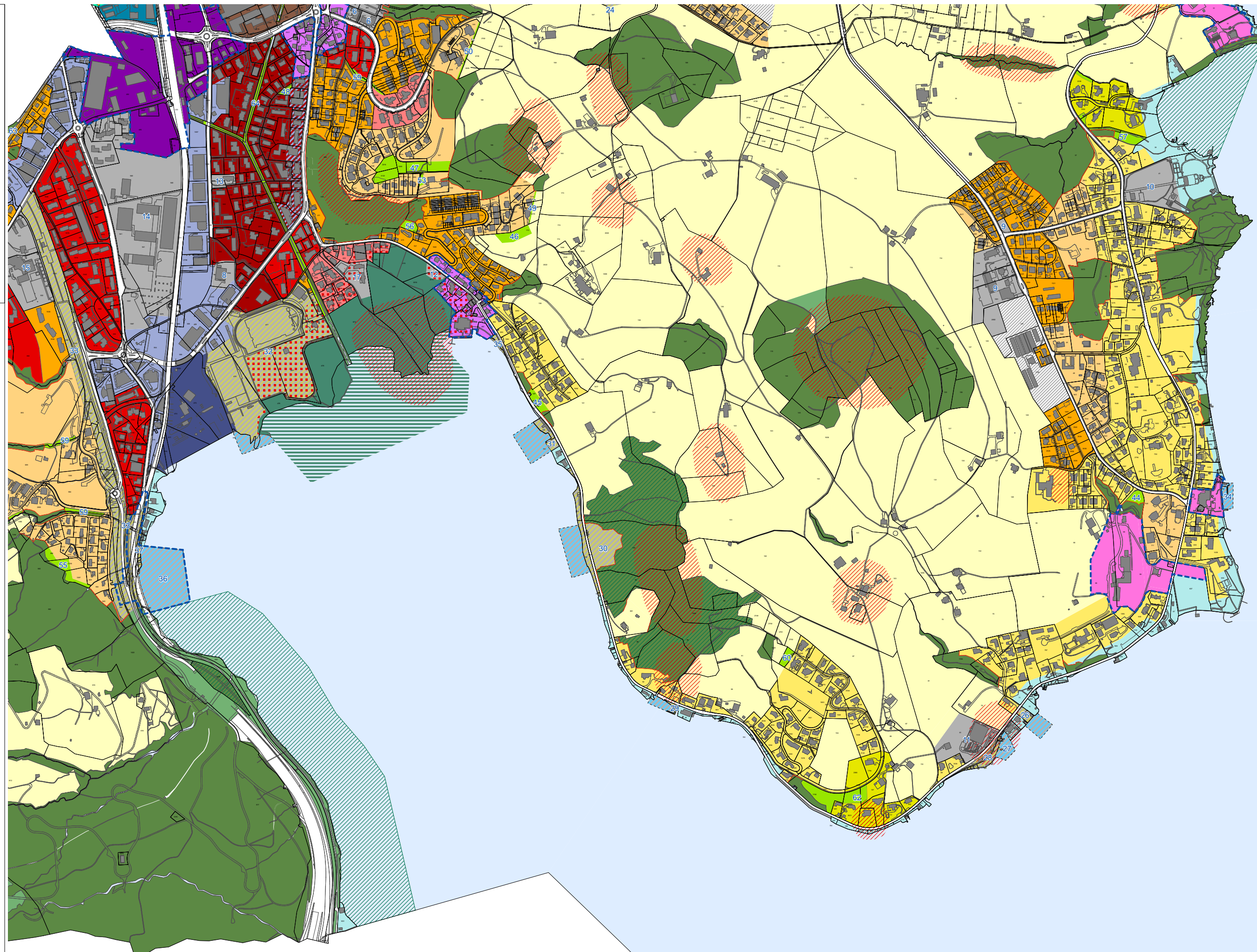
Der Einwohnerpräsident Der Gemeindegeschreiber

Von den Stimmberechtigten an der Urnenabstimmung vom

Vom Regierungsrat des Kantons Luzern mit Entscheid Nr. am

metron

metron AG
Postfach 100
3000 Bern
T +41 31 31 11 11
F +41 31 31 11 11
www.metron.ch



Legende

Festsetzungsinhalt

- ES Bauzonen**
- Z 1.3 Zentrumzone 1.3
- Z 0.9 Zentrumzone 0.9
- Z 0.7 Zentrumzone 0.7
- ZB Zentrumzone Bahnhof
- KWKD Kernzone Winkel und Dorf
- W4 0.75 viergeschossige Wohnzone 0.75
- W3 0.55 dreigeschossige Wohnzone 0.55
- W3 0.45 dreigeschossige Wohnzone 0.45
- W2 0.35 zweigeschossige Wohnzone 0.35
- W2 0.30 zweigeschossige Wohnzone 0.30
- W2 0.25 zweigeschossige Wohnzone in landschaftlich empfindlicher Lage 0.25
- W2 0.15 zweigeschossige Wohnzone in landschaftlich empfindlicher Lage 0.15
- ST Sonderbauzone Tourismus
- AW Arbeits- und Wohnzone
- A Arbeitszone
- A-SK Arbeitszone Sand und Kies
- OZ Zone für öffentliche Zwecke
- SpF Zone für Sport- und Freizeitanlagen (Ordnungsnummer BZR)
- SpF-G Zone für Sport- und Freizeitanlagen im Gewässer (Ordnungsnummer BZR)
- Gr Grünzone (Ordnungsnummer BZR)
- Bebauungspflicht
- Gestaltungspflicht
- Zone für verdichtete Bauweise

Nichtbauzonen

- Lw Landwirtschaftszone
- ÜG-B Übriges Gebiet B
- ÜG-C Übriges Gebiet C (Kant. Naturschutzzone)
- Abz Abbauzone
- Schutzzonen**
- Uf Uferschutzzone
- Na Kommunale Naturschutzzone / dem Wald / See überlagert
- ÜG-C Übriges Gebiet C im Gewässer (Kant. Naturschutzzone)
- Riedschutzzone
- Archäologische Schutzzone

Orientierungsinhalt

- Gewässer
- Wald
- Waldfeststellung (Wald mit Waldfeststellung (rote Begrenzung))

