

Zonenplan B 2008

Süd

Verkleinerung

NAMEN DES EINWOHNERRATES
Der Einwohnerpräsident Der Gemeindevizepräsident

Von den Stimmberechtigten an der Urnenabstimmung vom
genehmigt.

Vom Regierungsrat des Kantons Luzern mit Entscheid Nr.
am genehmigt.

metron

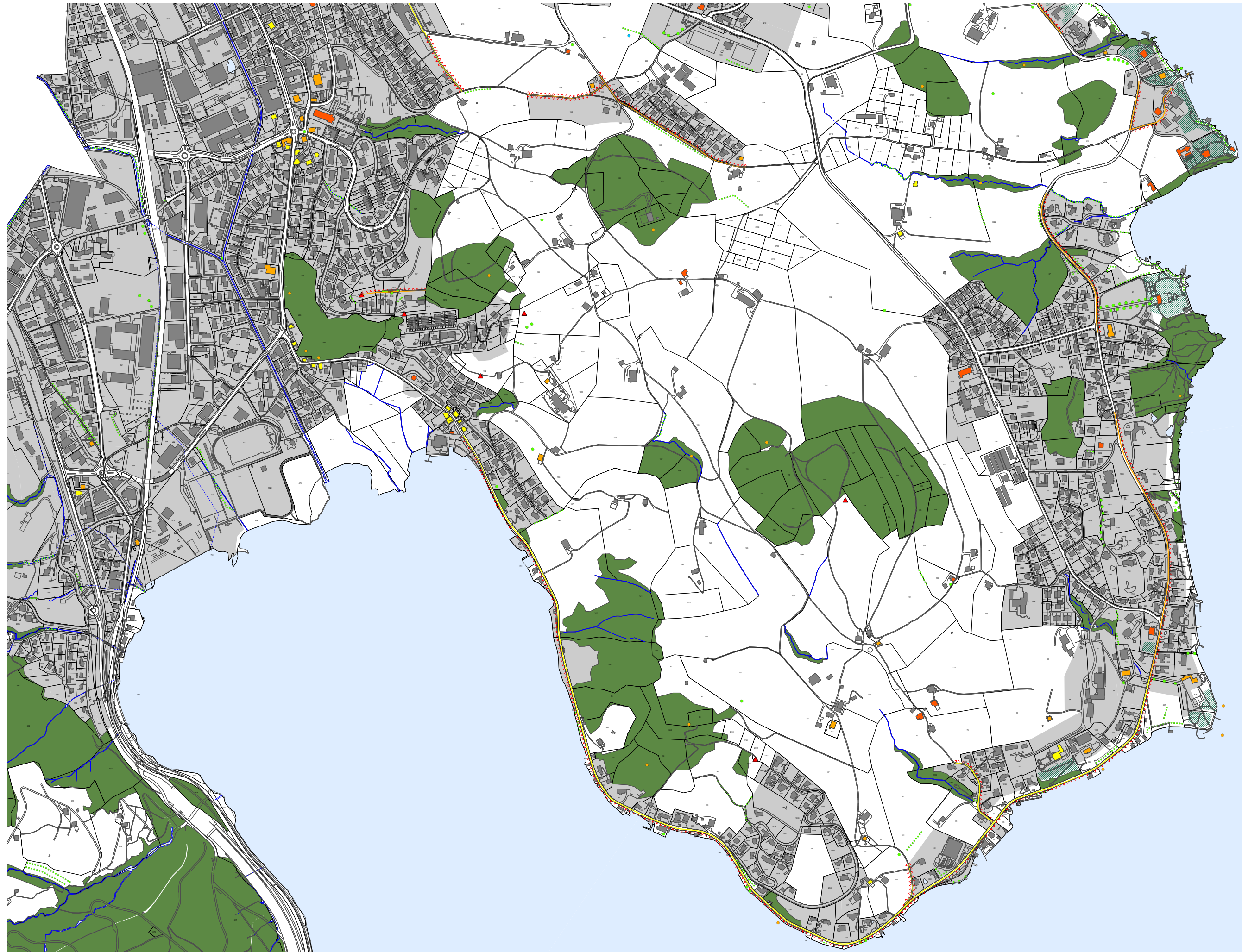
Legende

Festsetzungsinhalt

- Allee / Einzelbaum / Baumgruppe
- Hecken
- ▨ Parkanlage
- Geologischer Aufschluss / Findling
- Tümpel / Weiher
- ▲ Aussichtspunkte
- ▲▲▲ Aussichtslagen (Höhe 1.8m)
- ▲▲▲▲ Aussichtslagen (Höhe 1.5m)

Orientierungsinhalt

- Bauten Kategorie 1
- Bauten Kategorie 2
- Bauten Kategorie 3
- Bauzonen
- Wald
- Gewässer
- eingedölte Gewässer
- offene Gewässer



0 100 200 400 Meters