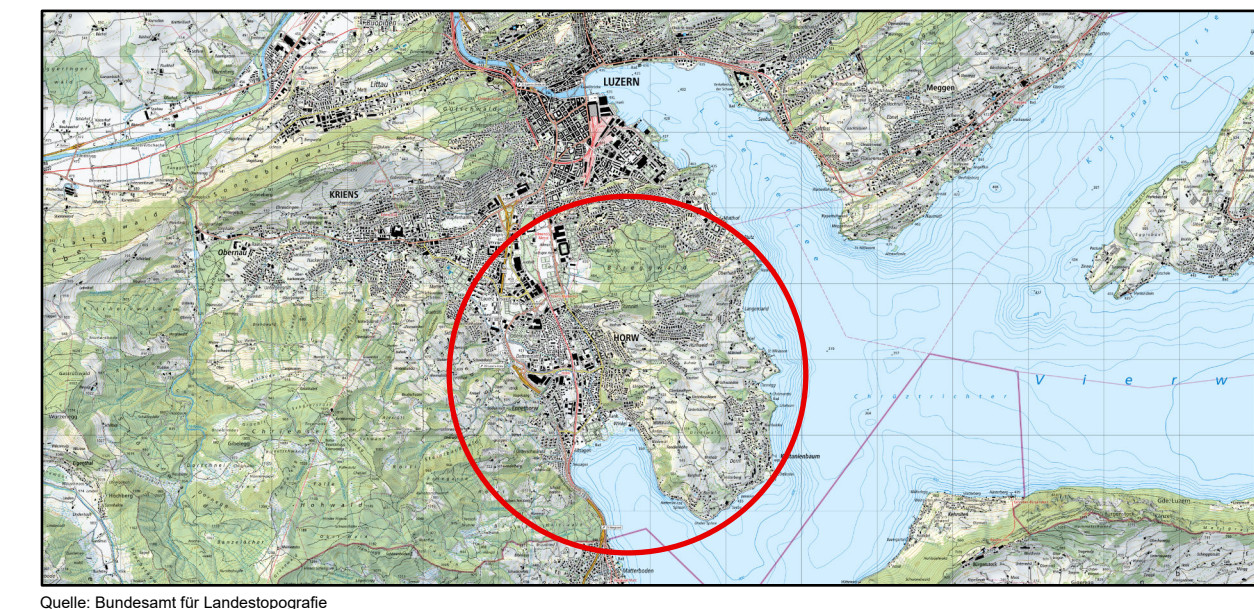


Entfallende statische Waldgrenzen

Stand: Kenntnisnahme Einwohnerrat



Plan Nr. 14.16.119.02 Datum 11.07.2022 Rev. Datum 23.04.2022

Massstab 1:5'000

Proj. Datum: 14.08.1983

Format: 107 x 104 cm

metron

Orientierungsinhalt

- bestehende statische Waldgrenze
- infällige statische Waldgrenze
- Bauzone
- Wald
- Gewässer
- offene (vorgedachte) Fließgewässer

