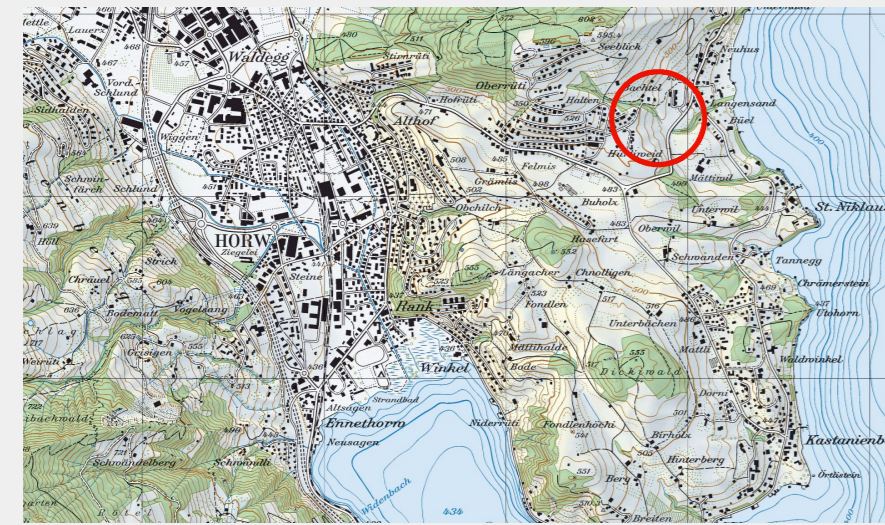


Teiländerung Zonenplan Bachtelbach-Langensand Süd

Massstab 1:2'500



© 2012 swisstopo (JM100006)

Öffentliche Auflage vom: 29. April 2013 bis: 28. Mai 2013

Beschluss Einwohnerrat:
Der Einwohnerratspräsident: Der Gemeindefreiber:

Genehmigung Regierungsrat:

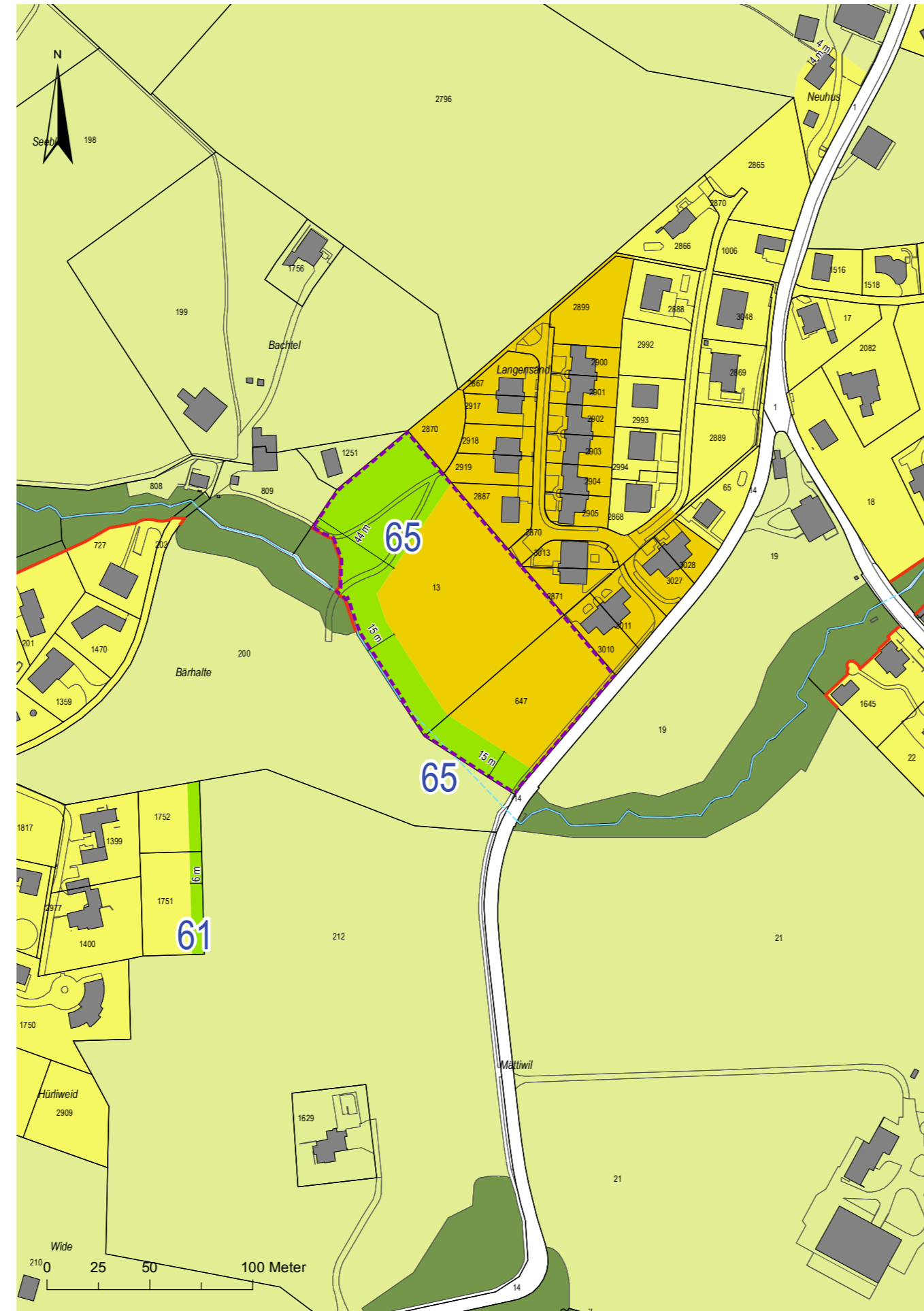
Architektur | Raumentwicklung | Verkehr | Landschaft | Umwelt

metron

Ablage 11_PLAENE/GIS/BEADAT
Teilaend_ZP_Bachtelbach.*
Projekt-Nr. 12-020-03
Format 30 x 77
Gez./Geprüft FES/
Erstelldatum 29.01.2013

Metron Raumentwicklung AG T: 056 460 91 11 Info@metron.ch
Stahlrain 2 / 5201 Brugg F: 056 460 91 00 www.metron.ch

Rechtskräftiger Zonenplan (vom Regierungsrat mit Entscheid Nr. 1075 vom 30. September 2011 genehmigt)



Teiländerungsplan



Rechtskräftiger Zonenplan

Vom Regierungsrat mit Entscheid Nr. 1075 vom 30. September 2011 genehmigt

Teiländerungen:
Zentrumszone / Bebauungsplan Ortskern mit Entscheid Nr. 1118 am 25. Oktober 2011 genehmigt
Zentrumszone / Bebauungsplan Bahnhof mit Entscheid Nr. 18 am 10. Januar 2012 genehmigt

Nutzungszone

ES Bauzonen	
W2 0.30	II zweigeschossige Wohnzone 0.30
W2 0.25	II zweigeschossige Wohnzone 0.25
Gr 26	II Grünzone (Ordnungsnummer BZR)
Nichtbauzonen	
Lw	III Landwirtschaftszone

Weitere Festlegungen

Gestaltungsplanpflicht

Orientierungsinhalt

- offene Fließgewässer
- eingedolte Fließgewässer
- Wald
- Waldfeststellung

Teiländerungsplan

Nutzungszone

ES Bauzonen	
W2 0.30	II zweigeschossige Wohnzone 0.30
Gr 26	II Grünzone (Ordnungsnummer BZR)

Weitere Festlegungen

Erweiterung Perimeter Gestaltungsplanpflicht

Orientierungsinhalt

- offene Fließgewässer
- eingedolte Fließgewässer
- Wald